

ANNEX 5 CREUER: TRAVESSIA VHF 71

A5.1 RECORREGUTS

Recorregut 4

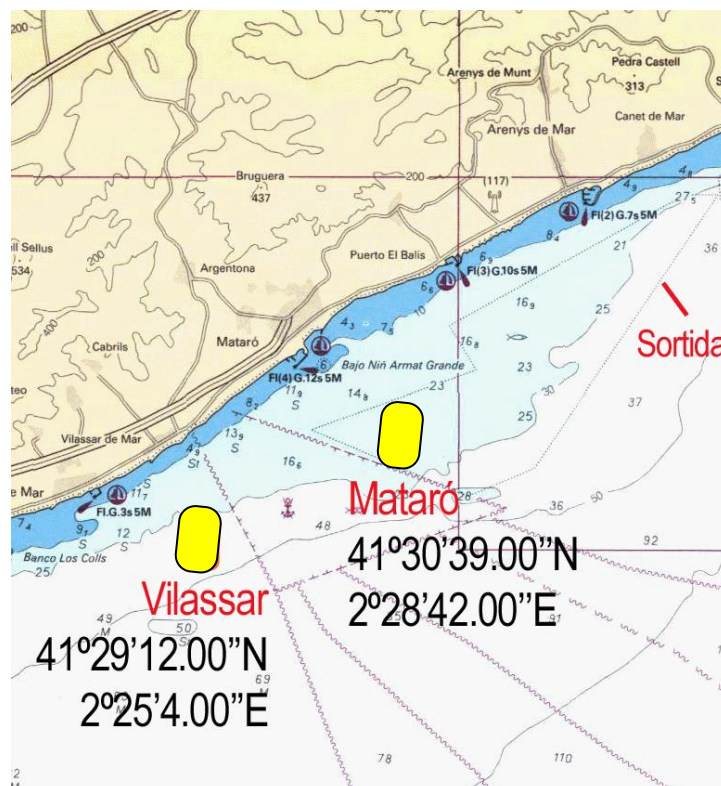


Recorregut 4: Sortida Arenys → Balisa de Vilassar de Mar → Arribada Llanerres (Port Balís)

Recorregut 5



Recorregut 5: Sortida Arenys → Balisa de Mataró → Arribada Llanerres (Port Balís)



A5.2 BOIES

Les balises són de color **GROC**

A5.3 DISTÀNCIES

La distància entre la línia de sortida i la balisa de Vilassar de Mar serà aproximadament de 8,5 milles nàutiques.

La distància aproximada de la línia de sortida a la balisa de Mataró serà de 5,5 milles nàutiques.

Les coordenades de les balises indicades a la carta d'aquest document són aproximades i indicatives, i un posicionament definitiu diferent al citat no serà motiu per sol·licitar una reparació.

A5.4 BALISA DE DESMARC

Tant en recorregut 4 com en el recorregut 5 el comitè de regates podrà fondejar una balisa de **desmarc de color taronja** a barlovent a 0,6 milles nàutiques de la línia de sortida que s'haurà de deixar per babord. Aquest s'indicarà hissant la bandera "Q" Quebec del SIS.